

Caratteristiche tecniche
Technical details

Composizione Composition	PVC 68% PES 30% PU 2%
Peso Weight	670 gr ± 10/M²
Altezza ritoli Width	140 cm ± 2 cm
Resistenza all'abrasione (Martindale) Abrasion resistance (Martindale)	102.400 cicli a secco / dry cycles 51.200 cicli a umido / wet cycles
Flessione Flexion endurance	>100.000 cicli / cycles
Solidità colore rivestimento allo sfregamento Coaring color fastness to rubbing	5 scala dei grigi a secco / dry grey scale 4.5 scala dei grigi a umido / wet grey scale
Resistenza alla luce Light resistance	7 scala dei blu / blue scale
Sigaretta in combustione lenta Smouldering cigarette test	Mancata accensione / Non-ignition
Fiamma equivalente ad un fiammifero Match flame equivalent test	Mancata accensione / Non-ignition

INFIAMMABILITA' FLAMMABILITY STANDARD	UNI 9175/FA1 (IIM)
	IMO FTP
	CALIFORNIA 117, SECTION E
	BS 7176/EN1021 PARTS 1&2

MANUTENZIONE CARE AND CLEANING	Per rimuovere macchie solubili in acqua come caffè, soft drinks, latte, birra, etc.: usare una spugna morbida con acqua e sapone neutro, tamponare sulla macchia e successivamente pulire con un panno morbido e acqua. Per rimuovere macchie di crema, rossetto, inchiostro è consigliato frizionare leggermente con un panno imbevuto di alcool etilico. Ordinary dirt and water soluble stains such as coffee, soft drinks, milk, beer etc.: can be removed by using a clean cloth or soft sponge and dabbing the stain with soapy water. To remove spots of cream, lipstick, ink it is recommended to rub lightly with a cloth soaked in ethyl alcohol.
	Il prodotto non sopporta trattamento con cloro. Do not treat with chlorine. Il prodotto può essere stirato a rovescio, ad una temperatura massima di 110°, meglio sovrapponendo un panno umido. The product can be ironed on the back, at a max temperature of 110°, better interposing a humid cloth. TM Contract non si assume la responsabilità per il trasferimento di colori causato da contaminanti esterni. TM Contract assumes no responsibility for the transfer of colors caused by external contaminants.

A RICHIESTA On demand	Trattamento BS5852 CRIB 5 / BS5852 CRIB 5 treatment Trattamento EASY CLEAN per Contract specifico (Es. ristorazione, bar) / EASY CLEAN treatment for specific Contract (Ex. Hospitality)
--------------------------	---

TrabA[®]
made in italy

collezione colori
colours collection
colección de los colores
collection couleurs

TrA[®]
outdoor

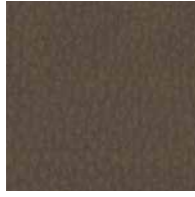
cat. D



ALCE
TMContract

www.tmcontract.it

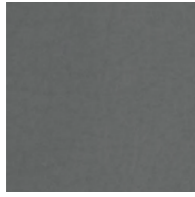
ALCE



240



140



791



280



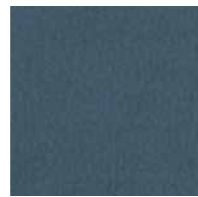
275



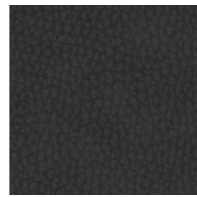
000



030



120



850



016



001



100



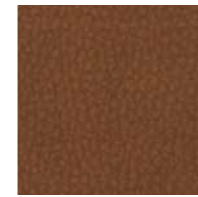
175



450



410



020



750



950